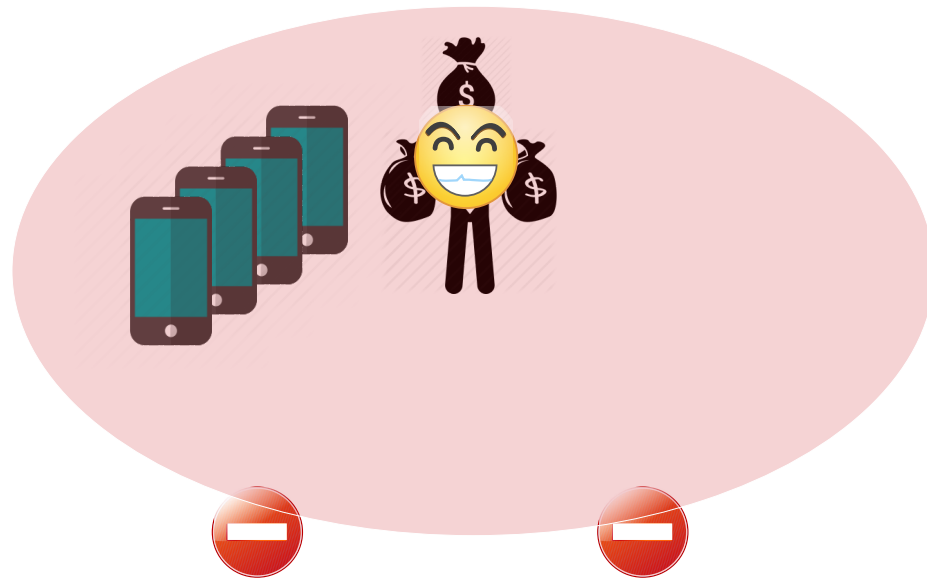


Les monopoles

En régime de libre concurrence le marché assure l'égalisation des taux de profit entre les différents secteurs de la production

Lorsque les producteurs d'un secteur de la production peuvent interdire la pénétration de nouveaux capitaux dans leur sphère



Ils peuvent maintenir un taux de profit supérieur à la moyenne

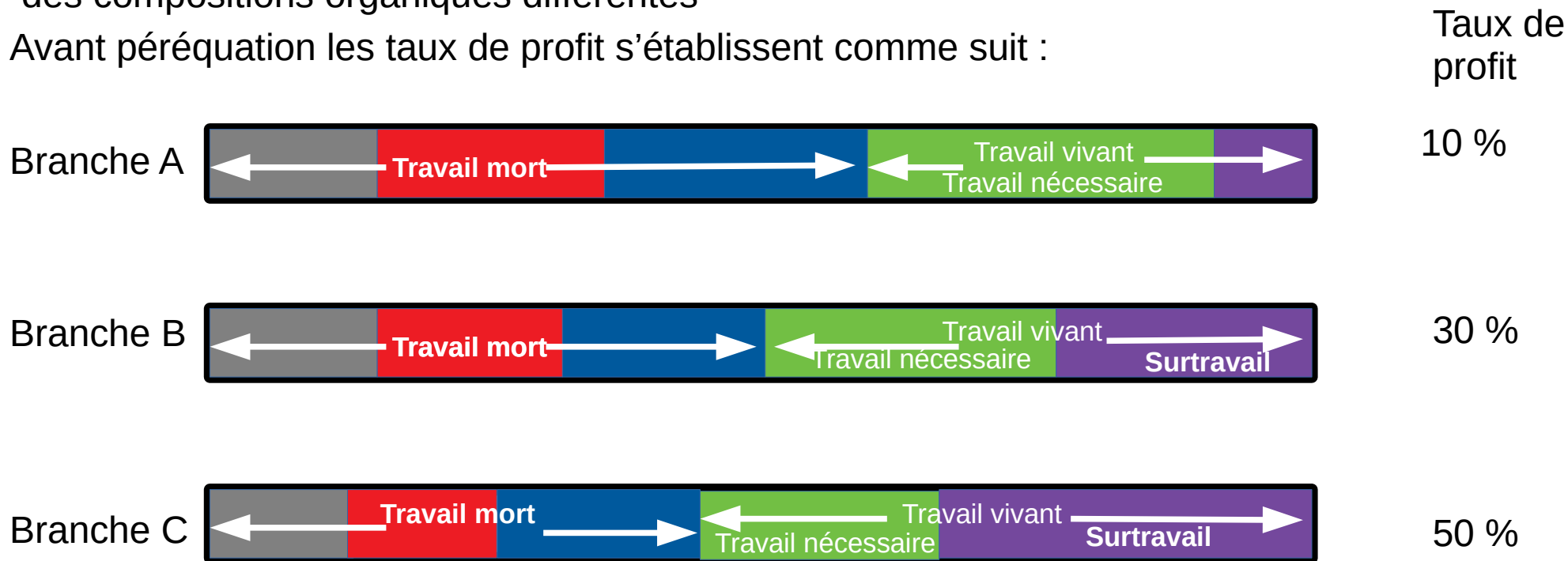
C'est le phénomène de la rente



Péréquation du taux de profit limitée aux branches non monopolistiques

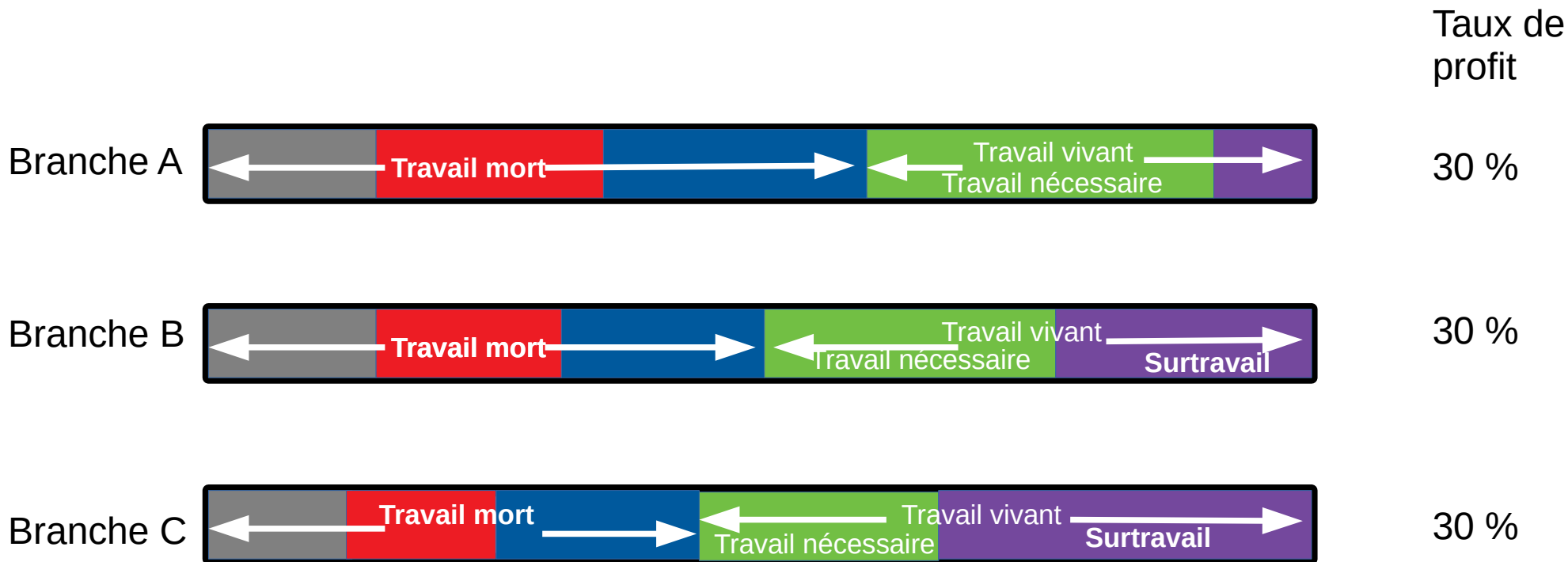
Considérons trois branches de production ayant des taux d'exploitation et des compositions organiques différentes

Avant péréquation les taux de profit s'établissent comme suit :



Péréquation du taux de profit limitée aux branches non monopolistiques

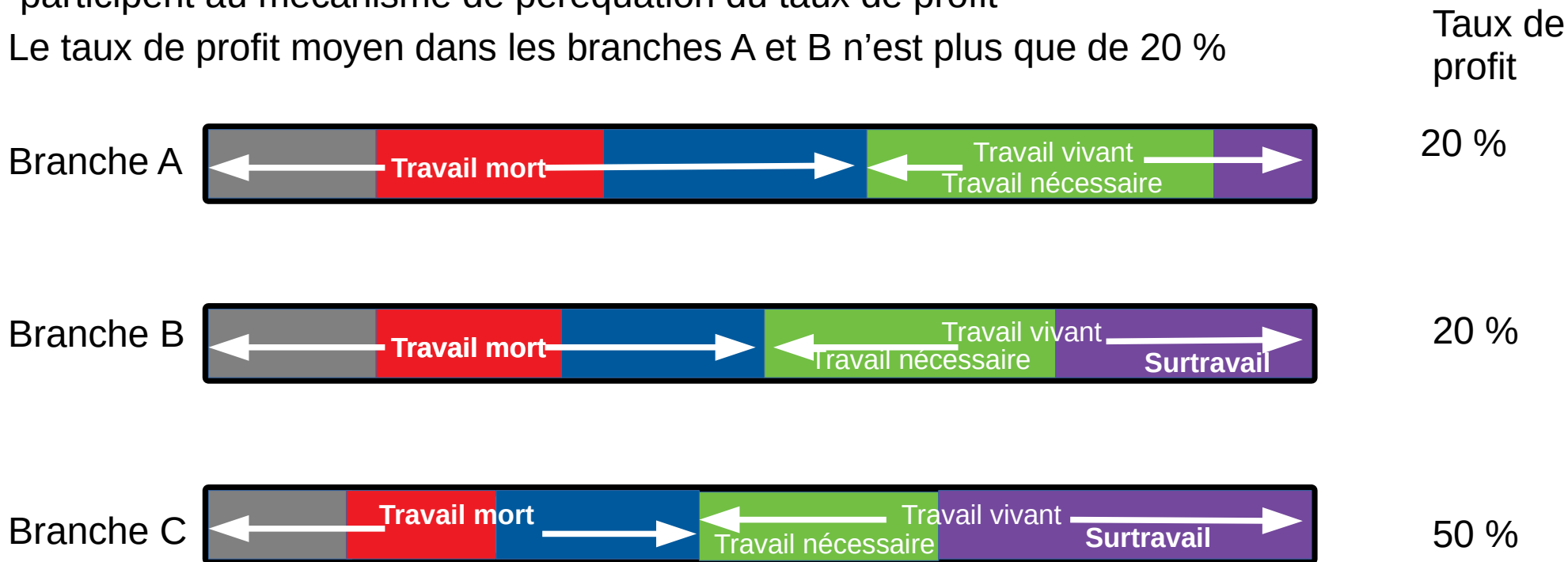
La péréquation établira un taux de profit moyen de 30 %



Péréquation du taux de profit limitée aux branches non monopolistiques

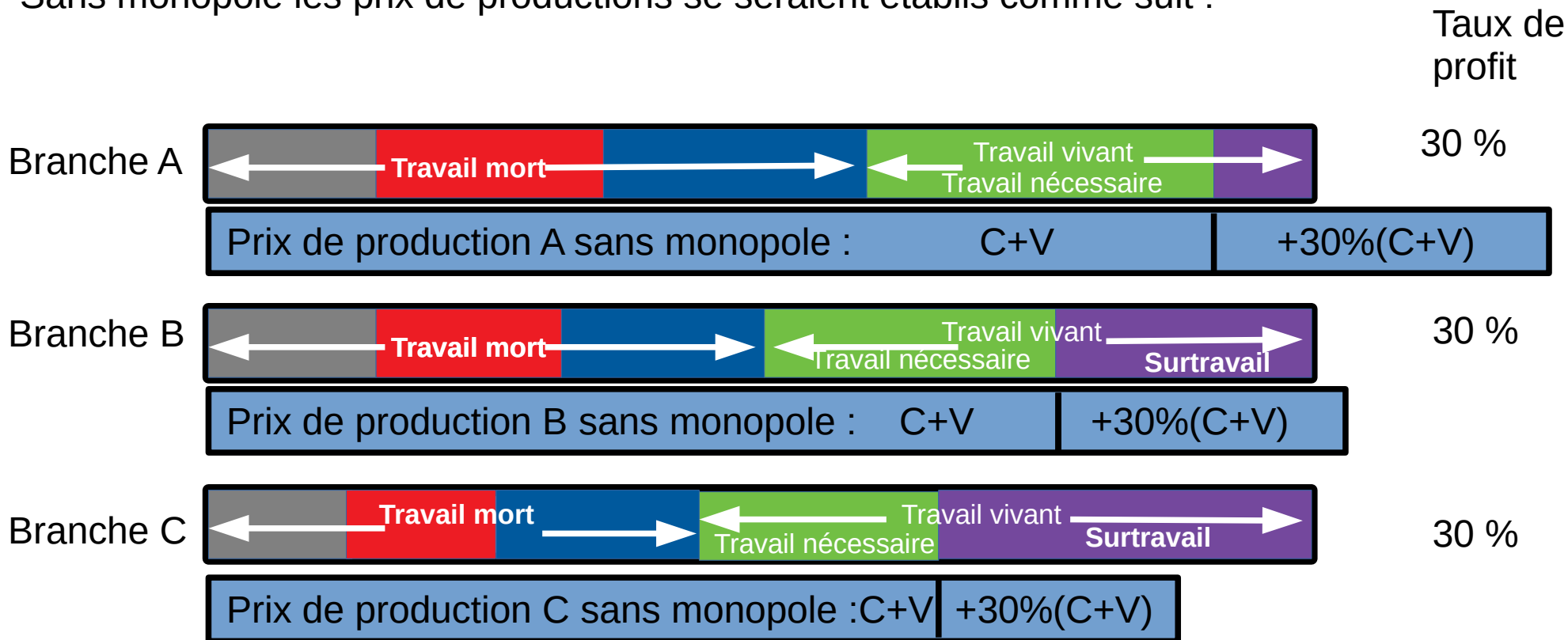
Si la branche C réussit à imposer un monopole seules les branches A et B participent au mécanisme de péréquation du taux de profit

Le taux de profit moyen dans les branches A et B n'est plus que de 20 %



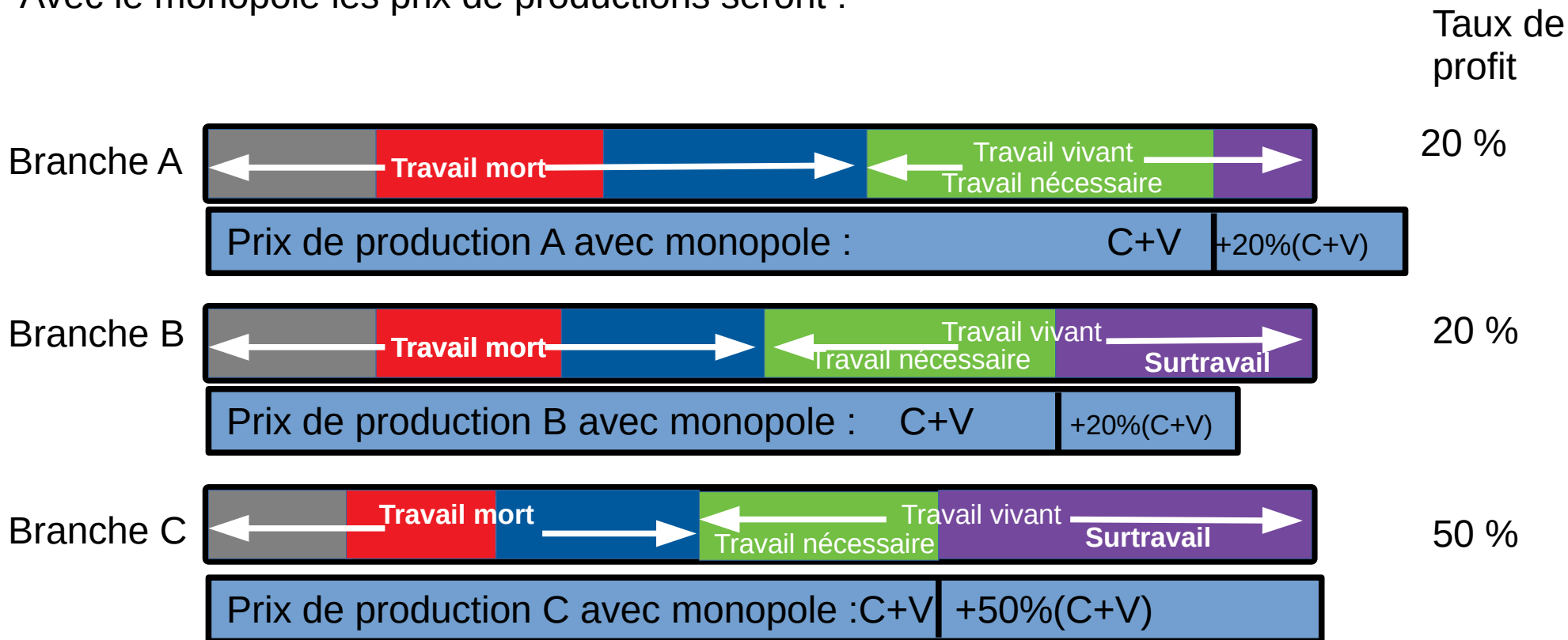
Péréquation du taux de profit limitée aux branches non monopolistiques

Sans monopole les prix de productions se seraient établis comme suit :



Péréquation du taux de profit limitée aux branches non monopolistiques

Avec le monopole les prix de productions seront :

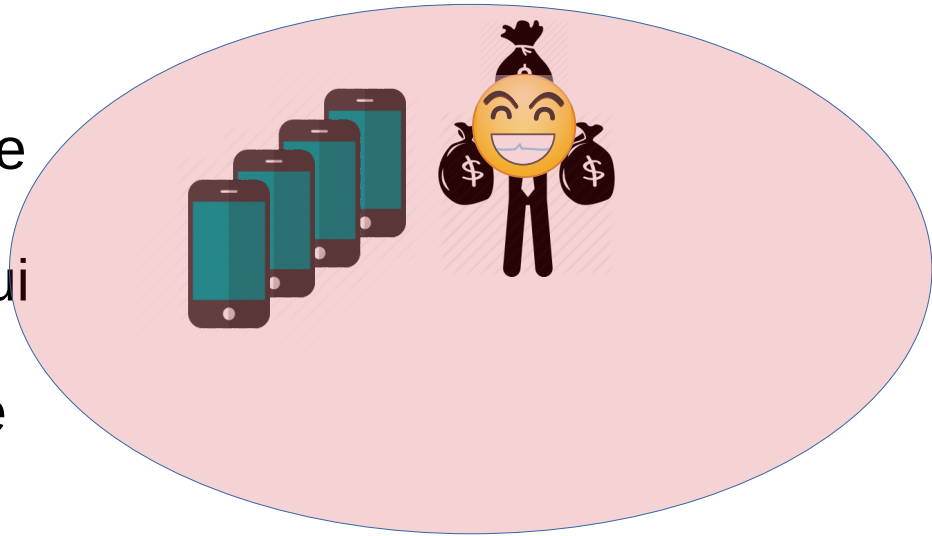


Péréquation du taux de profit limitée aux branches non monopolistiques

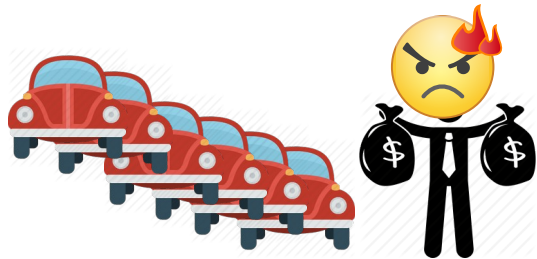
Comparons: Les entreprises de la branche monopolistique s'approprient une part de la plus value créée dans les branches non monopolistiques

Branche A	Prix de production A sans monopole : $C+V$	$+30\%(C+V)$
	Prix de production A avec monopole : $C+V$	$+20\%(C+V)$
Branche B	Prix de production B sans monopole : $C+V$	$+30\%(C+V)$
	Prix de production B avec monopole : $C+V$	$+20\%(C+V)$
Branche C	Prix de production C sans monopole : $C+V$	$+30\%(C+V)$
	Prix de production C avec monopole : $C+V$	$+50\%(C+V)$

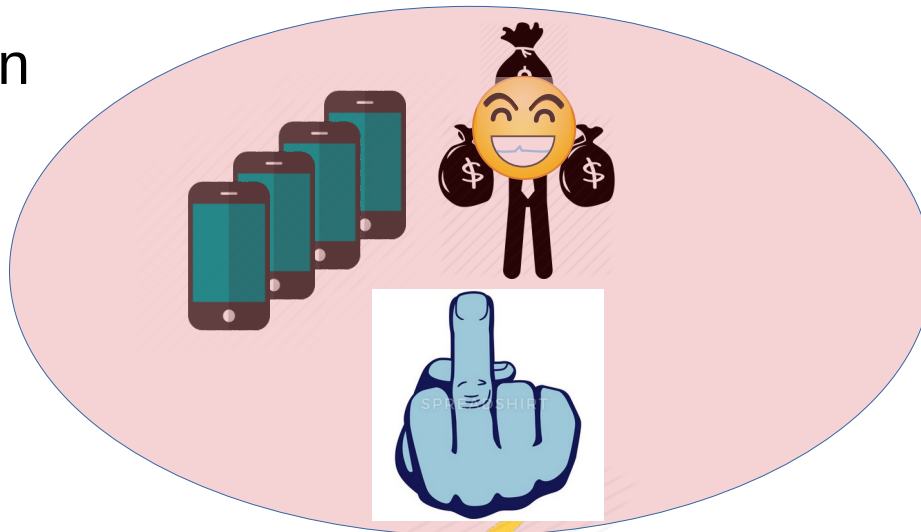
Les secteurs monopolistiques réduisent le taux de profit dans les autres branches qui représentent en principe la majorité des capitaux



Les capitalistes non monopolistes font adopter des lois anti monopoles



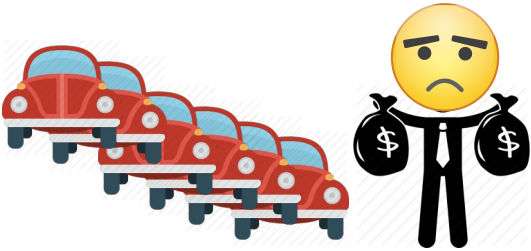
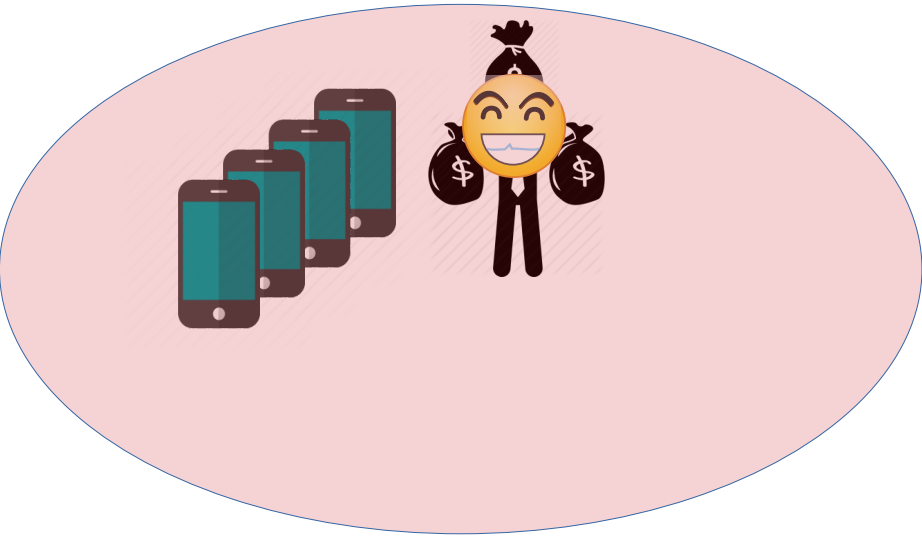
Les capitalistes non monopolistes font adopter des lois anti monopoles



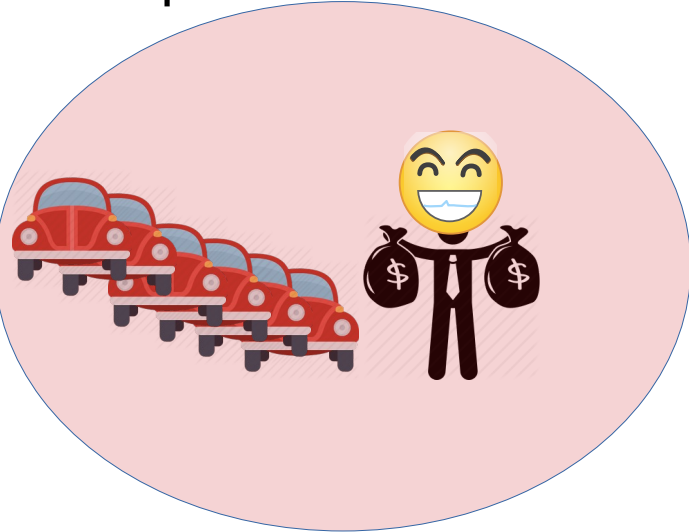
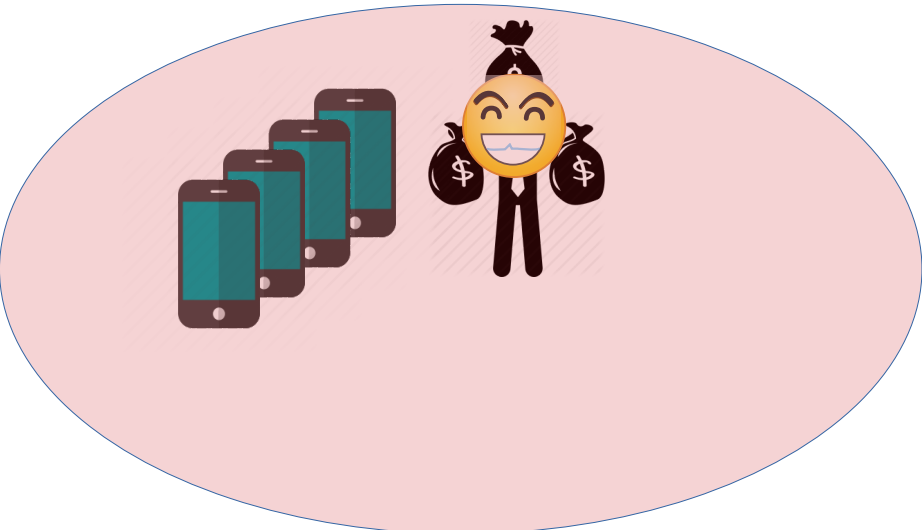
Avec des résultats divers



Les capitalistes en tant que classe sont pour la concurrence mais chaque capitaliste recherche une situation de monopole



Les capitalistes en tant que classe sont pour la concurrence mais chaque capitaliste recherche une situation de monopole



Origine des monopoles

La forme la plus ancienne de rente est la rente foncière

Du fait de la limitation physique imposée par la surface cultivable disponible les propriétaire du sol sont en situation de monopole.

On retrouve des conditions similaires dans les branches minières, gazières et pétrolières

La concentration des capitaux favorise également la formation de monopoles. Les capitaux nécessaires pour créer une nouvelle entreprise sont énormes sur ce type de marché le nombre d'acteurs est faible et ils peuvent facilement créer une entente pour se le partager.

Effet des monopoles

En s'exonérant en partie de l'effet de la concurrence l'existence des monopoles va avoir de nombreuses conséquences:

Ils peuvent freiner l'innovation dans leur branche s'ils estiment que c'est leur intérêt

Ils font des surprofits ce qui tend à concentrer le capital dans les branches monopolistiques

Ceux produisant des moyens de production peuvent maintenir des prix élevés ce qui va augmenter la composition organique du capital et détériorer le taux de profit