

Comment le marché réalise l'allocation des moyens de production pour satisfaire les besoins de la société?

Pour répondre à cette question nous allons utiliser un modèle de marché réduit à trois biens A, B et C et comportant 300 producteurs travaillant 10h par jour.

Il faut 100h de travail pour produire un bien A, 10h pour B et 1h pour C

Comment le marché réalise l'allocation des moyens de production pour satisfaire les besoins de la société?

Nous utilisons une feuille de calcul qui simule les lois du marché suivantes :

Si la production d'un bien est supérieure au besoin son prix baisse et une partie des producteurs le produisant se tournent vers la production d'autres biens.

Si la production d'un bien est inférieure au besoin son prix monte et davantage de producteurs se tournent vers sa production.

Les producteurs se tournent préférentiellement vers la production de biens qui maximise leurs gains .

Comment le marché réalise l'allocation des moyens de production pour satisfaire les besoins de la société?

Au départ les producteurs sont répartis au hasard, les prix et les besoins de la société sont choisis arbitrairement :

	A	B	C
Producteurs	200	50	50
Production	20	50	500
Besoin social	10	100	1000
Prix	100	100	100
Prix/heure	1	10	100

Comment le marché réalise l'allocation des moyens de production pour satisfaire les besoins de la société?

Après un cycle de production le marché à imposé :

	A	B	C
Producteurs	67	92	141
Production	7	92	1410
Besoin social	10	100	1000
Prix	60	120	120
Prix/heure	1	12	120

Comment le marché réalise l'allocation des moyens de production pour satisfaire les besoins de la société?

Après deux cycles de production le marché à imposé :

	A	B	C
Producteurs	42	59	199
Production	4	59	1991
Besoin social	10	100	1000
Prix	68	124	100
Prix/heure	1	12	100

Comment le marché réalise l'allocation des moyens de production pour satisfaire les besoins de la société?

Après 20 cycles de production le marché à imposé :

	A	B	C
Producteurs	109	96	95
Production	11	96	950
Besoin social	10	100	1000
Prix	711	68	7
Prix/heure	7	7	7

Comment le marché réalise l'allocation des moyens de production pour satisfaire les besoins de la société?

On peut constater que :

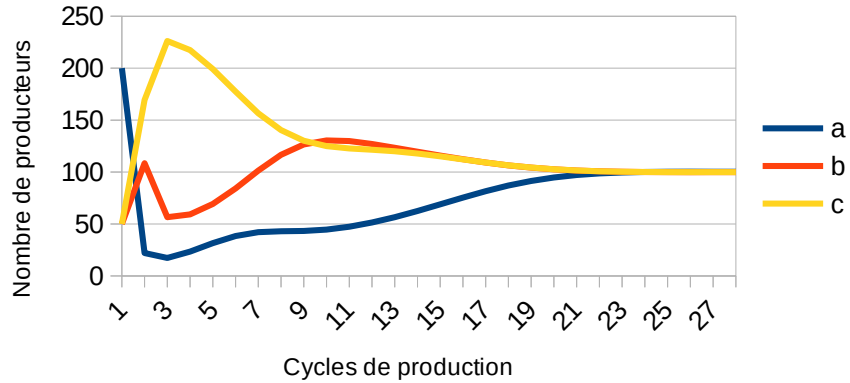
	A	B	C
Producteurs	109	96	95
Production	11	96	950
Besoin social	10	100	1000
Prix	711	68	7
Prix/heure	7	7	7

Les producteurs se sont répartis de sorte que les besoins soient satisfaits

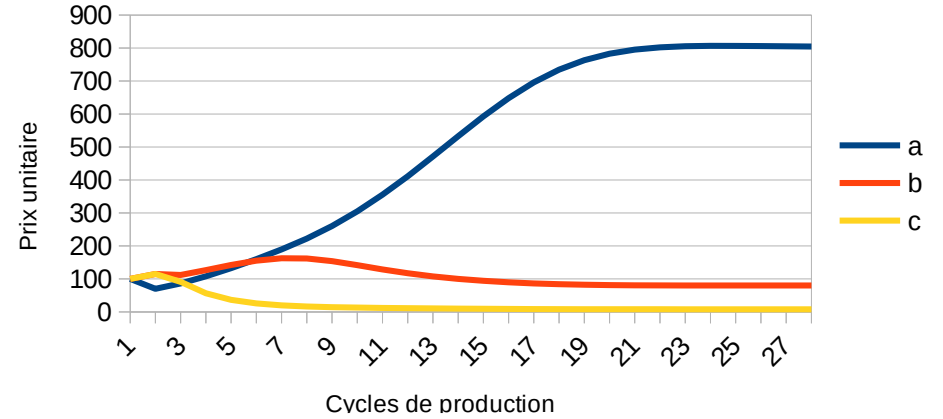
Les prix sont proportionnels aux nombres d'heures de travail incorporées dans chaque produit

Résultats de la simulation

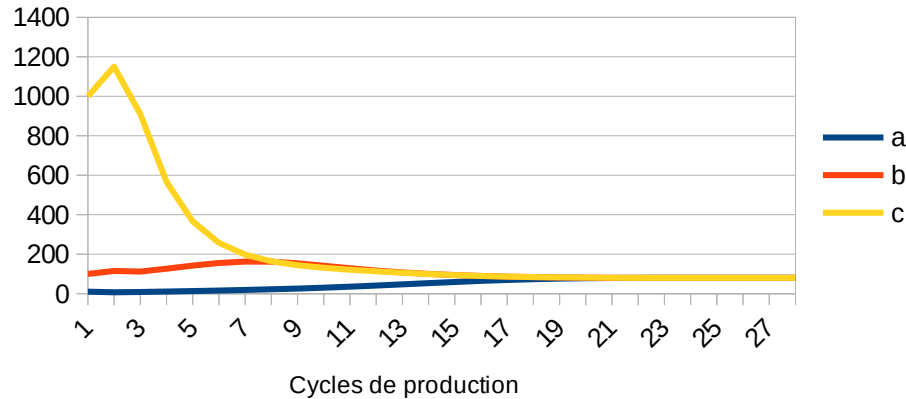
Répartition des producteurs



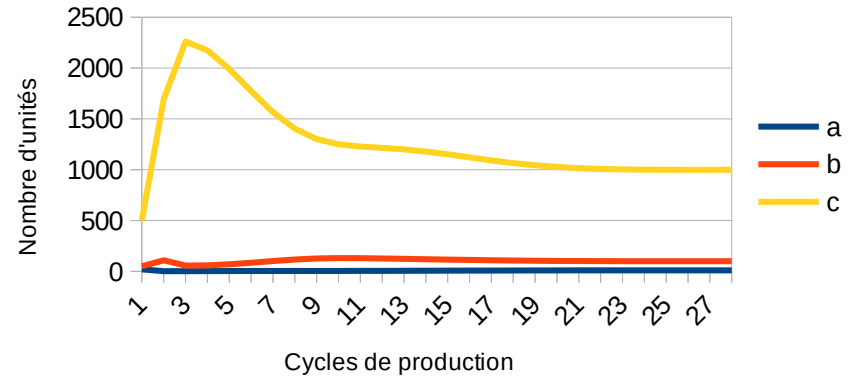
Evolution des prix



Gain horaire des producteurs



Quantités produites



Comment le marché réalise l'allocation des moyens de production pour satisfaire les besoins de la société?

Conclusion :

Dans une économie marchande la concurrence entre les producteurs conduit par approximations successives à une allocation optimale des ressources.

Le prix des marchandises est proportionnel au temps de travail qu'elles ont coûté aux producteurs

Le temps de travail est la mesure de la valeur

Le temps de travail est la mesure de la valeur

Cette idée qui avait été introduite par les premiers économistes à la fin du 18^{ième} siècle a été reprise et enrichie par Marx.

Elle a été ensuite abandonnée par les économistes néoclassiques à la fin du 19^{ième} siècle au profit d'une interprétation subjective de la valeur d'un bien qui ne dépendrait plus des conditions de sa production.

Expérimentation avec la feuille de calcul :

Vous pouvez changer les conditions initiales des besoins, des prix et de la répartition des producteurs.

Vous vérifierez que celles ci ne jouent que sur la manière d'atteindre l'équilibre optimal.

Vous pouvez également changer les paramètres de la simulation sous la forme des trois coefficients quantifiant les trois règles du marché.